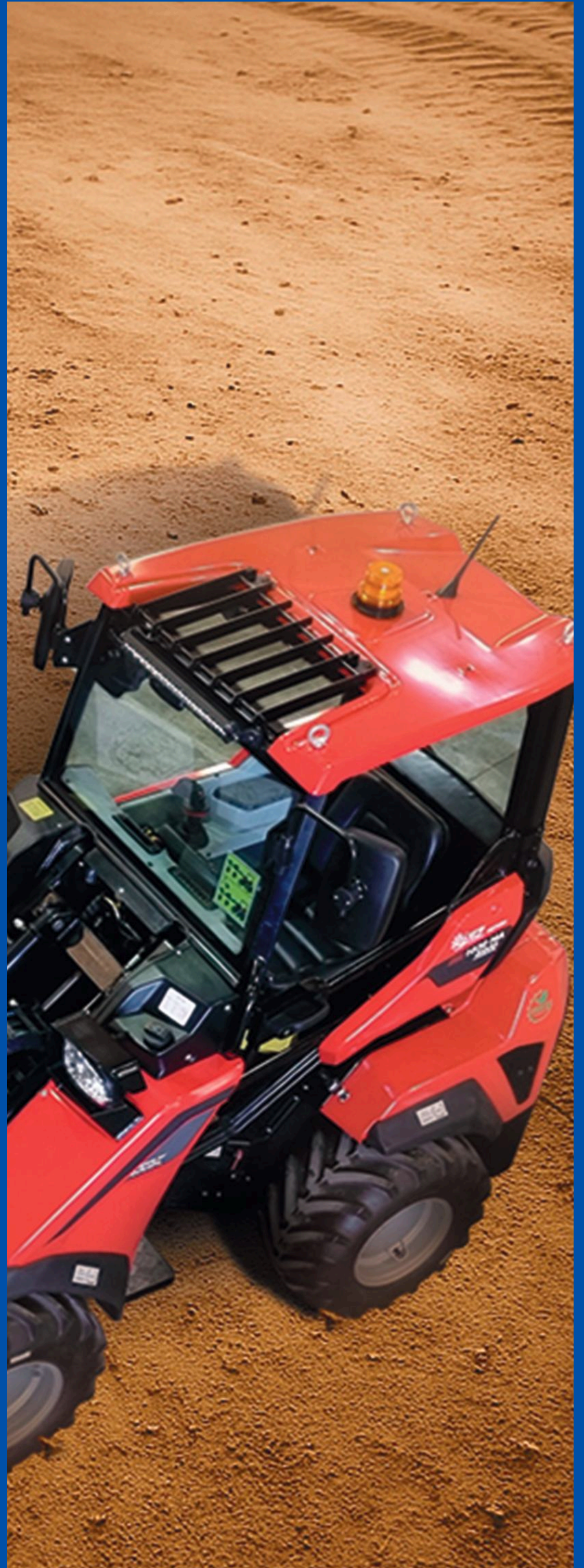




ШАРІРНО-ЗЧЛЕНОВАНИЙ
ТЕЛЕСКОПІЧНИЙ МІНІ-НАВАНТАЖУВАЧ



SM 1030MA



st-c.com.ua



Багатофункціональна машина з телескопічною стрілою з максимальною висотою підйому 3 060 мм.

Компактний шарнірно-зчленований міні-навантажувач із номінальною вантажопідйомністю до 1 050 кг.



SM 1030MA

Шарнірно-зчленований телескопічний міні-навантажувач.

ОПИС

Завдяки новому, надзвичайно компактному дизайну, інтуїтивно зрозумілим елементам керування та системам безпеки, шарнірно-зчленований телескопічний міні-навантажувач SM 1030MA є ідеальною машиною для фахівців з ландшафтного дизайну та комунальних робіт, а також інноваційним рішенням для сільського господарства та тваринництва.

Надзвичайно вигідна інвестиція для обслуговування територій муніципалітетів та підприємств.

ОСОБЛИВОСТІ

- 3 функцією запобігання ковзанню (антибукс).
- Гідростатика: повний привід (4WD).
- Макс. потік оливи для додаткового гідравлічного обладнання: 50 л/хв.
- Максимальний виліт (з висунутою стрілою): 3 060 мм.
- Номінальна вантажопідйомність / перекидне навантаження: 1 200 кг.
- Двигун: Kubota V1105-E4B Stage V.



Двигун внутрішнього згорання
ДИЗЕЛЬ



СТЦ

SM 1030MA

ТЕХНІЧНІ ХАРАКТЕРИСТИКИ SM 1030MA

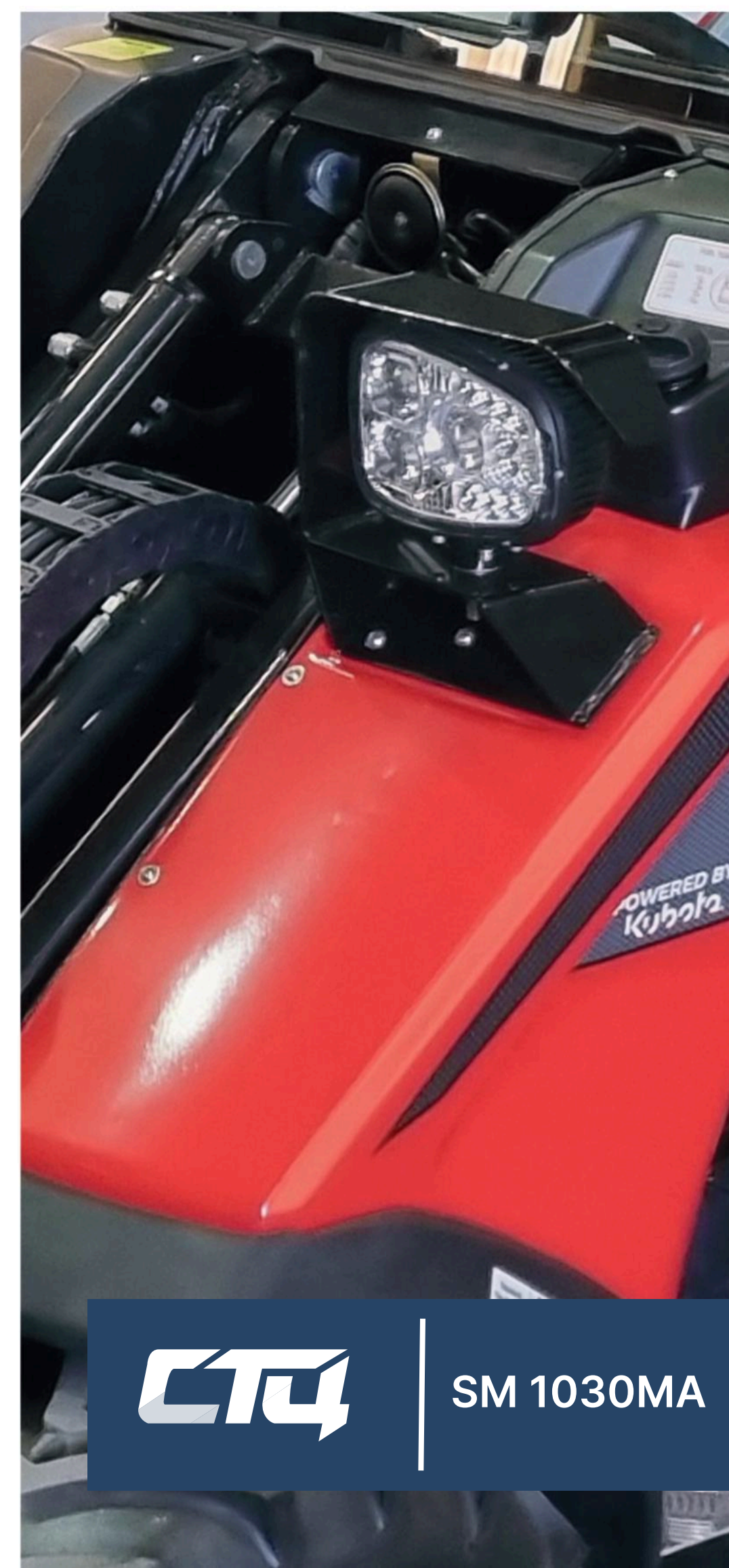
Загальні розміри (ДхШхВ)	2630 × 1250 × 2000 мм
Макс. виліт з висунутою стрілою	3 060 мм
Номінальна вантажопідйомність / перекидне навантаження	1 050 кг
Мін. радіус розвороту (зовнішній)	2 050 мм
Кут повороту (артикуляції)	50°
Тип рульового керування	Шарнірно-зчленоване
Рульові циліндри	2
Трансмісія	4WD / Гідростатика
Швидкість	13 км/год
Стандартні шини	26x12-12
Тиск у шинах	2,8 бар
Гідростатичний тиск	320 бар
Робочий потік оливи	50 л/хв
Макс. тиск	180 бар
Тип оливи (мінеральна)	L-HL46
Паливо	Дизель
Двигун	Kubota V1105-E4B Stage V
Номінальна потужність	18,2 кВт (25 к.с.)
Об'єм двигуна	1 123 см ³
Система охолодження	Водяна
Кількість циліндрів	3
Номінальні оберти	3 000 об/хв
Робоче гальмо	Гідростатичне
Стоянкове гальмо	Електричне





Машина з двигуном Kubota, сертифікованим за стандартом Stage V.

Надійна та міцна машина з низькими витратами на технічне обслуговування.



CTC

SM 1030MA





Міні-навантажувач із телескопічною стрілою, ідеальний для роботи в умовах обмеженого простору у тваринництві, сільському господарстві, садівництві та під час технічного обслуговування.



<https://st-c.com.ua/> | info@st-c.com.ua

