




ЕЛЕКТРИЧНИЙ ТЕЛЕСКОПІЧНИЙ  
НАВАНТАЖУВАЧ



# SME 625MT





Компактний телескопічний навантажувач моделі SME 625MT з максимальною висотою підйому 6 метрів та максимальною вантажопідйомністю 2 500 кг.



# SME 625MT


ЕЛЕКТРИЧНИЙ ТЕЛЕСКОПІЧНИЙ  
НАВАНТАЖУВАЧ

## ОПИС

Телескопічний навантажувач SME 625MT — це компактна модель із високою вантажопідйомністю, яка пропонує оператору високий рівень комфорту всередині кабіни.

## ОСОБЛИВОСТІ

- Максимальна висота підйому: 6 метрів
- Максимальна вантажопідйомність: 2 500 кг
- Максимальна швидкість: 16 км/год
- Кабіна преміум-якості за стандартами FOPS/ROPS
- Електричний транспортний засіб з літій-іонними акумуляторами 76,8 В (304 А·год)
- Гідростатична трансмісія
- 3 режими рульового керування (виправлено з одруківки оригіналу)
- Високоінтуїтивний ергономічний джойстик
- Камера заднього виду та багатосекційні дзеркала заднього виду

 100% Електричний  
**НУЛЬОВІ ВИКИДИ**



**СТЧ**

SME 625MT

## ТЕХНІЧНІ ХАРАКТЕРИСТИКИ SME 625MT

<b>A</b>	Макс. висота підйому	5 940 мм
	Макс. виліт	3 410 мм
<b>B</b>	Загальна довжина	3 990 мм
<b>C</b>	Загальна ширина	1 860 мм
<b>D</b>	Загальна висота	1 970 мм
<b>E</b>	Колісна база	2 300 мм
	Дорожній просвіт (кліренс)	320 мм

## РОБОЧІ ХАРАКТЕРИСТИКИ

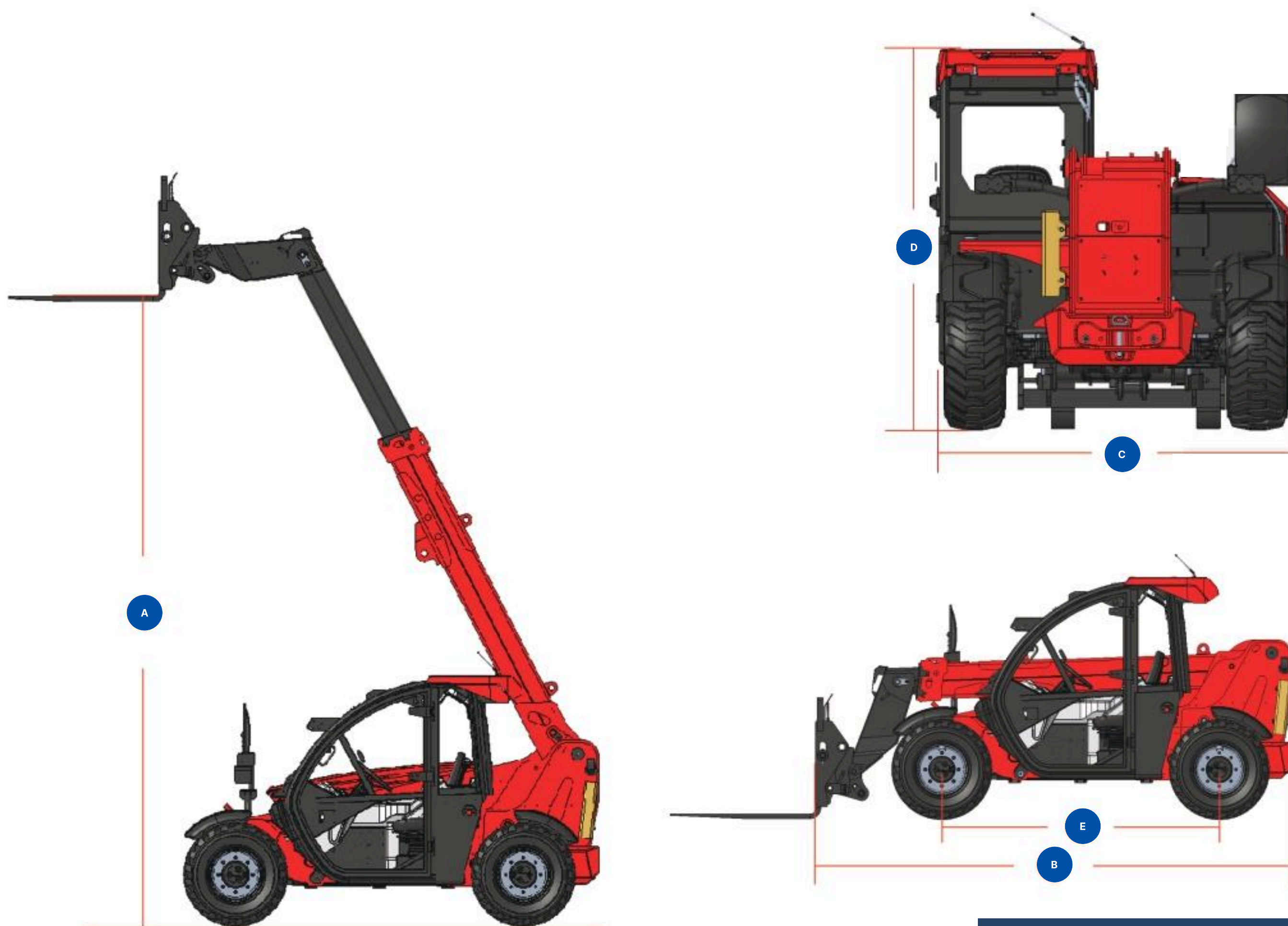
Макс. вантажопідйомність	2 500 кг
Здатність долати підйом	35%
Мін. радіус розвороту	3 360 мм
Кут нахилу	±5°
Режим приводу / рульового керування	Повний привід / керування 4 колесами
Час підйому стріли	12 ± 0,5 с
Час опускання стріли	8,5 ± 0,5 с
Час висування стріли	8,5 ± 0,5 с
Час втягування стріли	6,5 ± 0,5 с
Швидкість руху	16 км/год
Робоче гальмо	Багатодискове гальмо в масляній ванні, передня вісь
Стандартні шини	12-16.5-12-TL

## ДВИГУН

Технологія акумулятора	Літійова батарея
Номинальна напруга акумулятора	76,8 В
Ємність акумулятора	304 А·год
Потужність гідравлічного двигуна	14 кВт
Потужність тягового двигуна	12,3 кВт

## ГІДРАВЛІЧНА СИСТЕМА ТА ВАГА

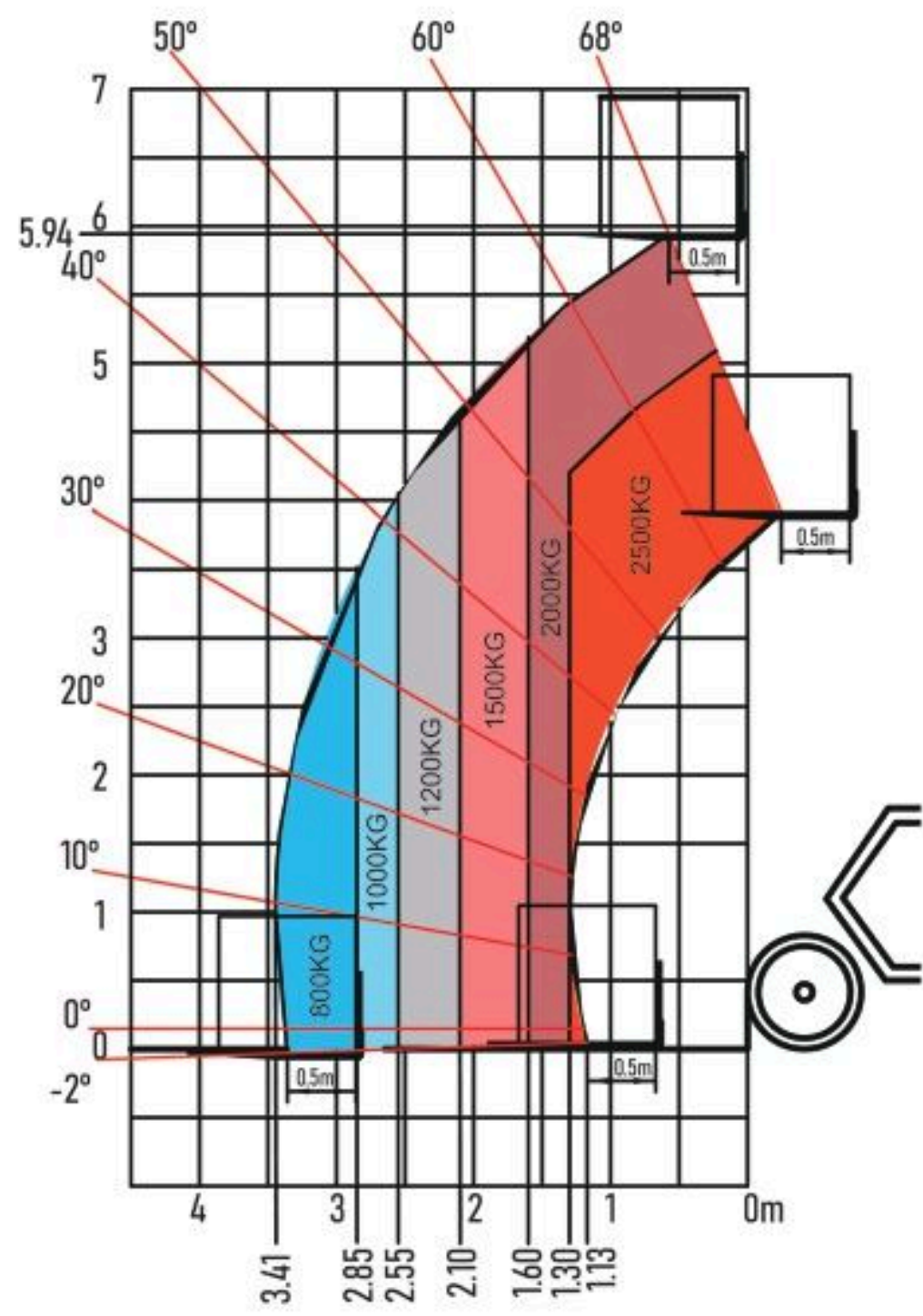
Витрата гідравлічного насоса	56 л/хв
Бак гідравлічної оливи	65 л
Загальна вага	4 950 кг



**СТС**

SME 625MT

# ДІАГРАМА ВАНТАЖОПІДЙОМНОСТІ SME 625MT




# ВИРІВНЮВАННЯ КОЛІС



SME 625MT





Модель SME 625MT — це компактний та легкий телескопічний маніпулятор, який проходить у двері розміром 2х2 метри.

Це ідеальна машина для вантажно-розвантажувальних робіт у невеликих приміщеннях.



<https://st-c.com.ua/> | [info@st-c.com.ua](mailto:info@st-c.com.ua)

