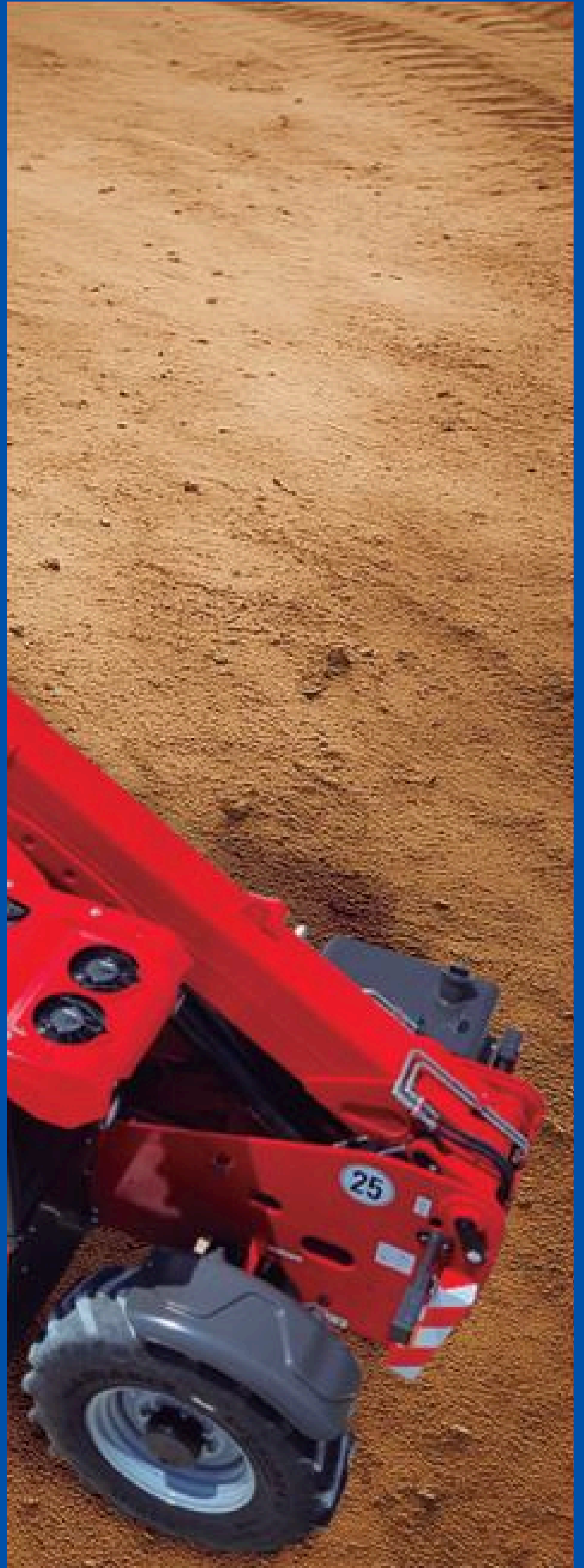





ТЕЛЕСКОПІЧНИЙ НАВАНТАЖУВАЧ



SM 735MT



st-c.com.ua



Сільськогосподарський телескопічний навантажувач моделі SM 735MT з максимальною висотою підйому 7 метрів та максимальною вантажопідйомністю 3 500 кг.

Ідеально підходить для вантажно-розвантажувальних робіт у сільському господарстві та інших галузях.



SM 735 MT

ТЕЛЕСКОПІЧНИЙ НАВАНТАЖУВАЧ

ОПИС

Сільськогосподарський телескопічний навантажувач SM 735MT адаптований для використання на фермах, але водночас демонструє відмінну продуктивність у будівництві та під час громадських робіт.

Спеціально розроблений для великих робочих навантажень і плавного переміщення.

- Максимальна висота підйому: 7 м
- Максимальна вантажопідйомність: 3 500 кг
- Максимальна швидкість: 27 км/год
- Дизельний двигун Kubota Stage V
- Гідростатична трансмісія
- 3 режими рульового керування
- Кабіна преміум-якості за стандартами FOPS/ROPS
- Високоінтуїтивний ергономічний джойстик
- Великий функціональний дисплей
- Камера заднього виду та багатосекційні дзеркала заднього виду



Двигун внутрішнього згоряння
ДИЗЕЛЬ



СТЦ

SM 735 MT

ТЕХНІЧНІ ХАРАКТЕРИСТИКИ SM 735MT

A	Макс. висота підйому	7 000 мм
	Макс. виліт	3 900 мм
B	Загальна довжина	5 000 мм
C	Загальна ширина	2 330 мм
D	Загальна висота	2 340 мм
E	Колісна база	2 850 мм
F	Ширина колії	1 930 мм
	Дорожній просвіт (кліренс)	450 мм

РОБОЧІ ХАРАКТЕРИСТИКИ

Макс. вантажопідйомність	3 500 кг
Здатність долати підйом (без вантажу)	45%
Мін. радіус розвороту	3 900 мм
Кут нахилу	5°
Режим приводу / рульового керування	Повний привід (4WD) / керування 4 колесами
Час підйому стріли	5-15 с
Час опускання стріли	5-15 с
Час висування стріли	5-15 с
Час втягування стріли	5-15 с
Швидкість руху вперед (1-ша передача)	9 км/год
Швидкість руху вперед (2-га передача)	27 км/год
Швидкість заднього ходу (1-ша передача)	9 км/год
Швидкість заднього ходу (2-га передача)	27 км/год
Робоче гальмо	Багатодискові гальма в масляній ванні на передній та задній осях
Макс. гальмівний шлях без вантажу	≤ 3 м (при 27 км/год)
Стандартні шини	400/80 R24

ДВИГУН

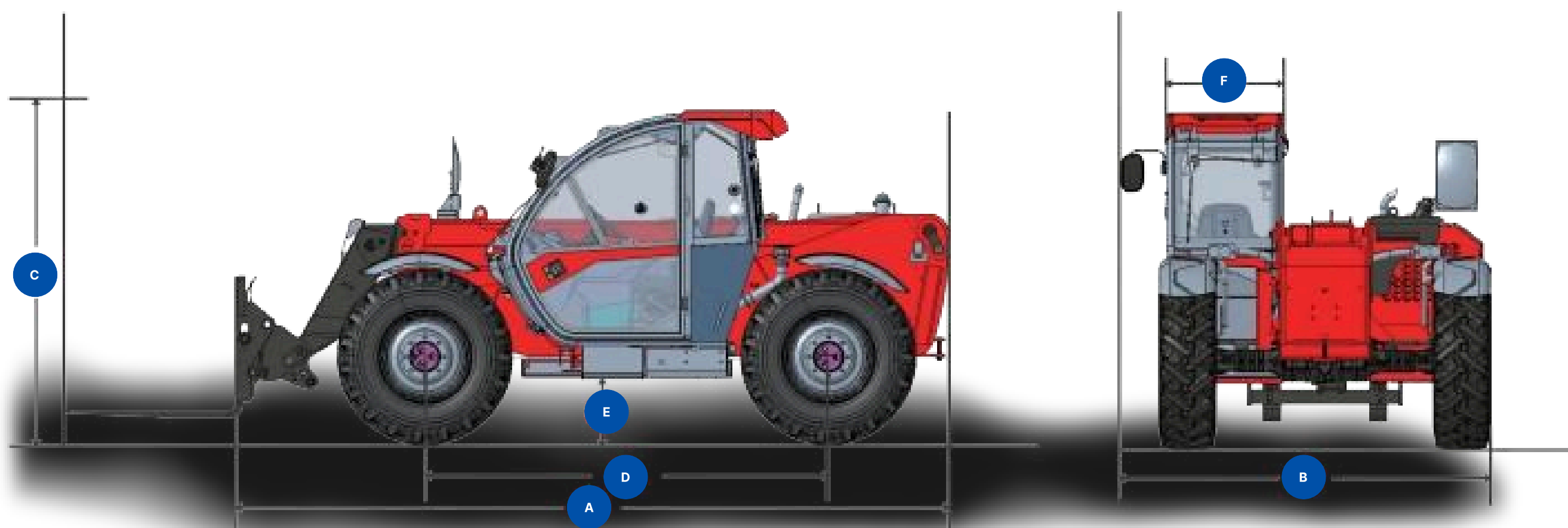
Виробник	Kubota V3307
Номинальна потужність	54,6 кВт
Макс. крутний момент	261,1 Нм
Робочий об'єм	3 331 см ³ (мл)

ГІДРАВЛІЧНА СИСТЕМА

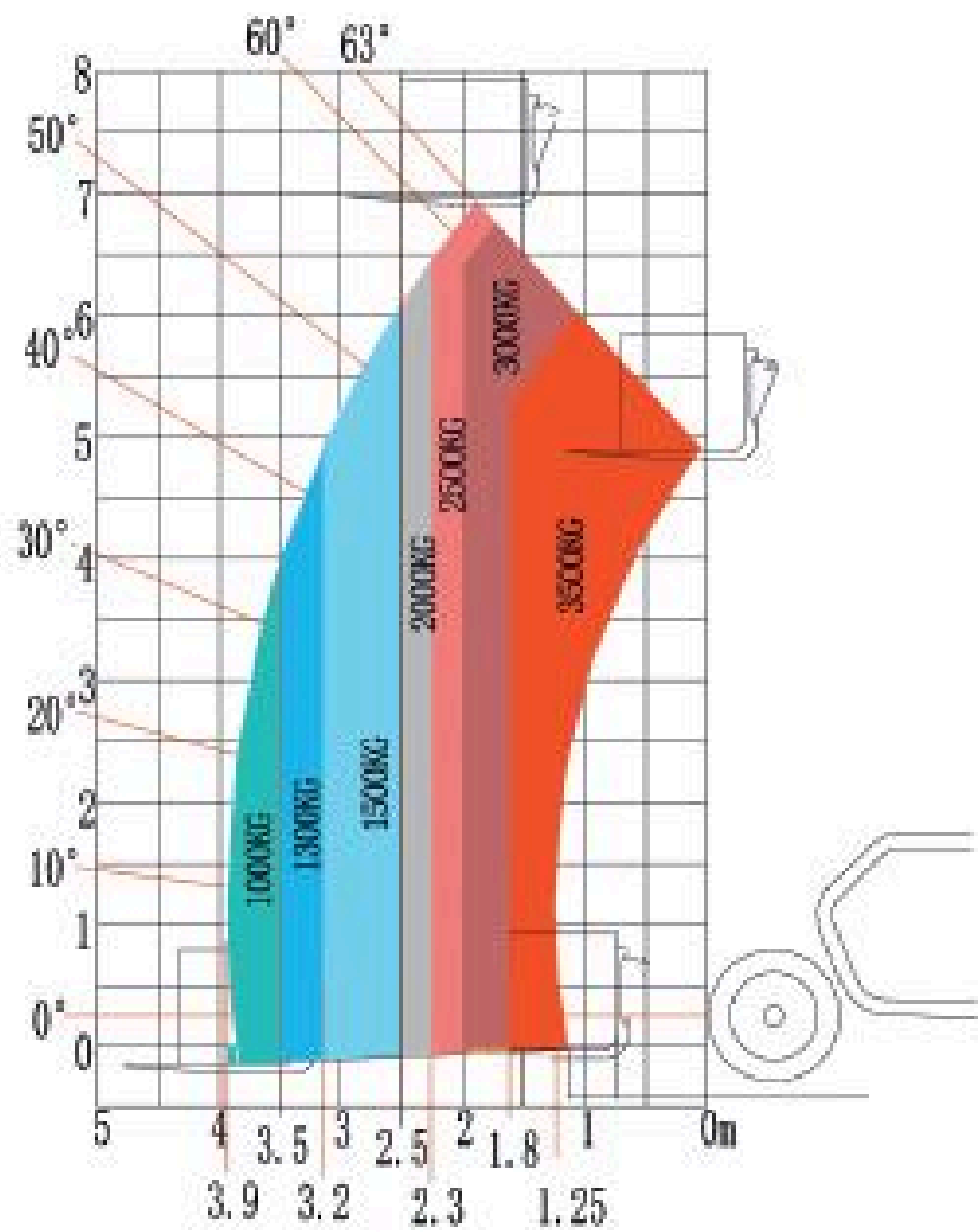
Бак гідравлічної оливи	100 л
Об'єм паливного бака	100 л

ВАГА

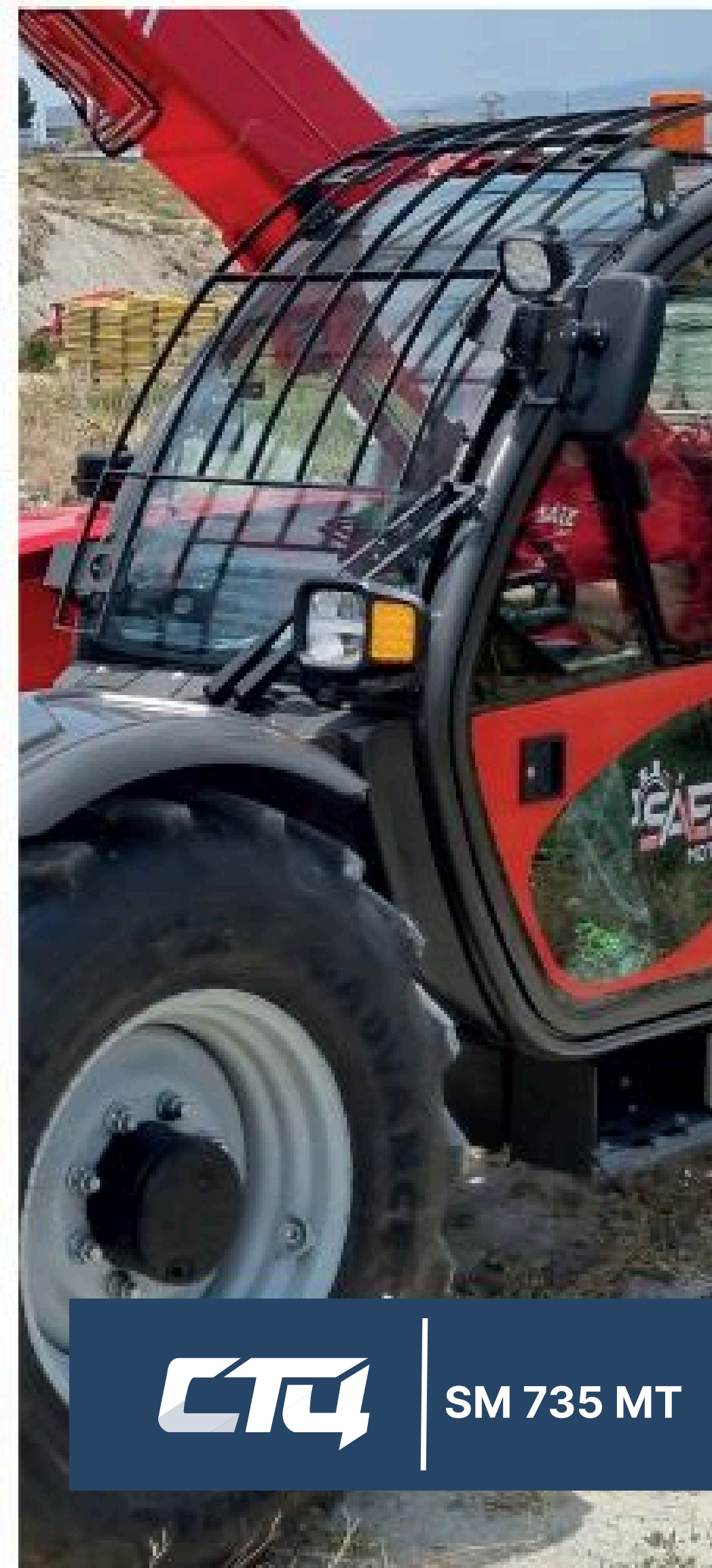
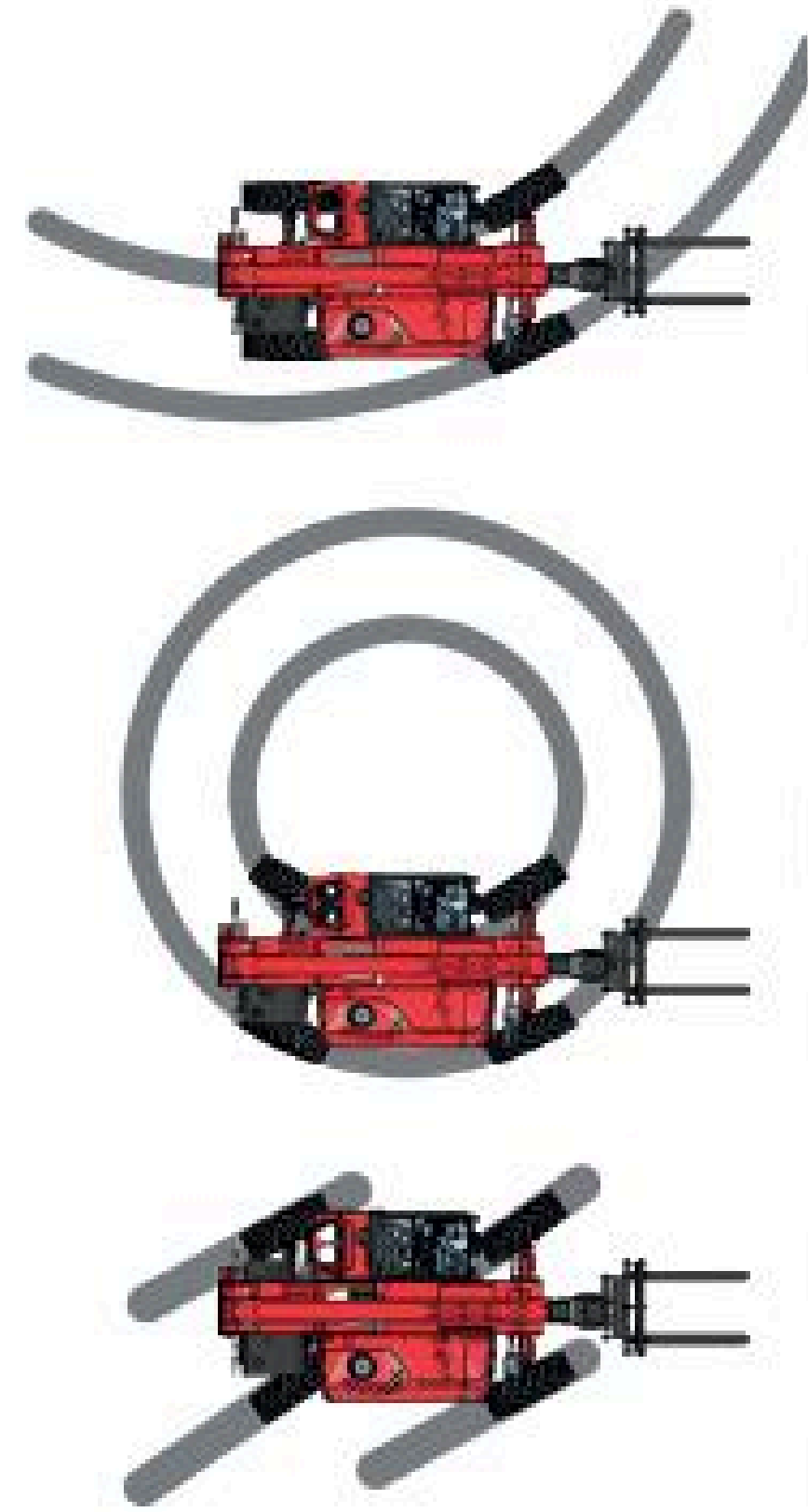
Загальна вага	7 000 кг
---------------	----------



ДІАГРАМА ВАНТАЖОПІДЙОМНОСТІ SM 735MT



ВИРІВНЮВАННЯ КОЛІС (РЕЖИМИ КЕРУВАННЯ)





CT4

SM 735 MT



Модель SM 735MT — це телескопічний навантажувач, розроблений для сільськогосподарського застосування:

- Кабіна з максимальним комфортом.
- Більший кут перекидання ковша.
- Низькі витрати на технічне обслуговування.
- Інноваційний дизайн капота для ефективного охолодження.

СТЦ

SM 735 MT



<https://st-c.com.ua/> | info@st-c.com.ua

